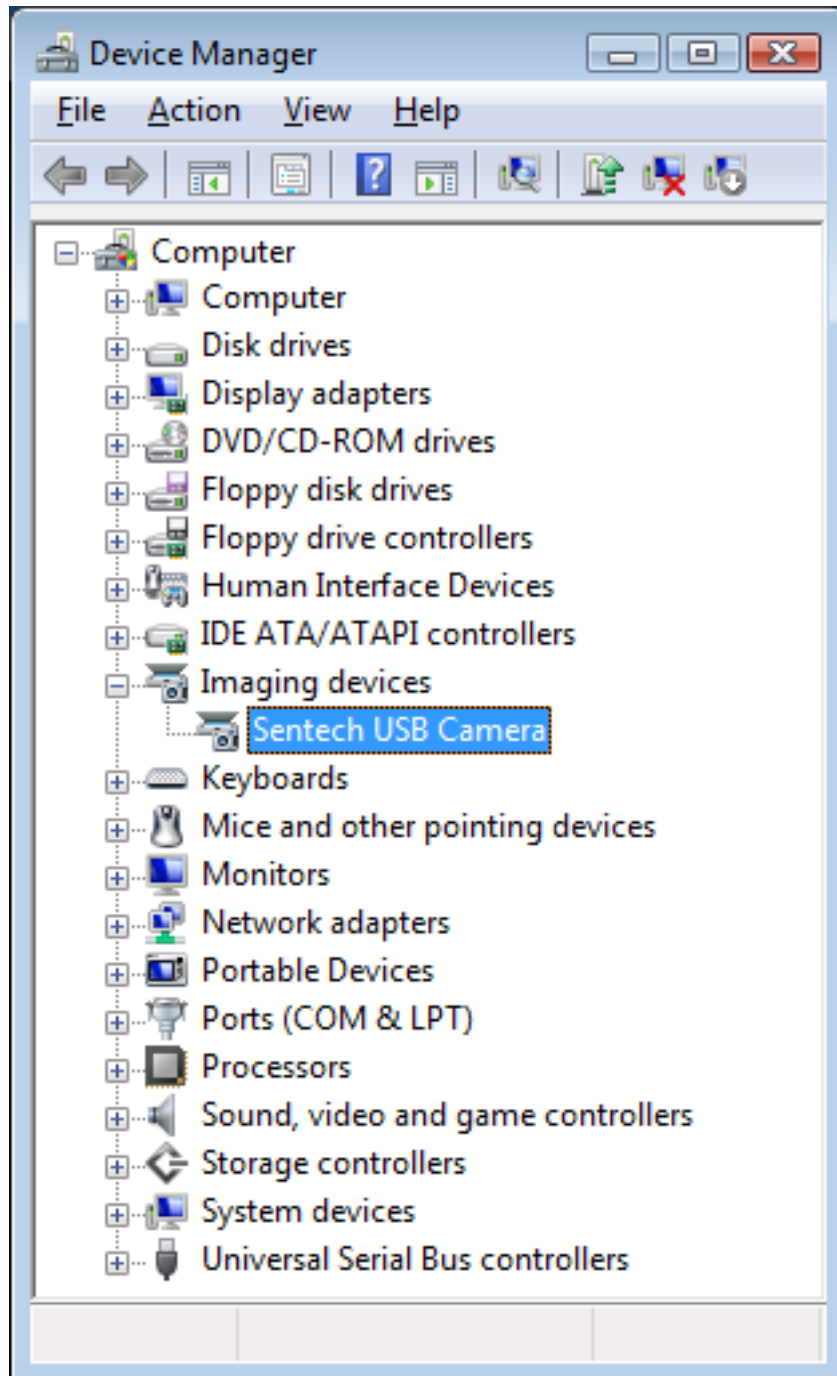


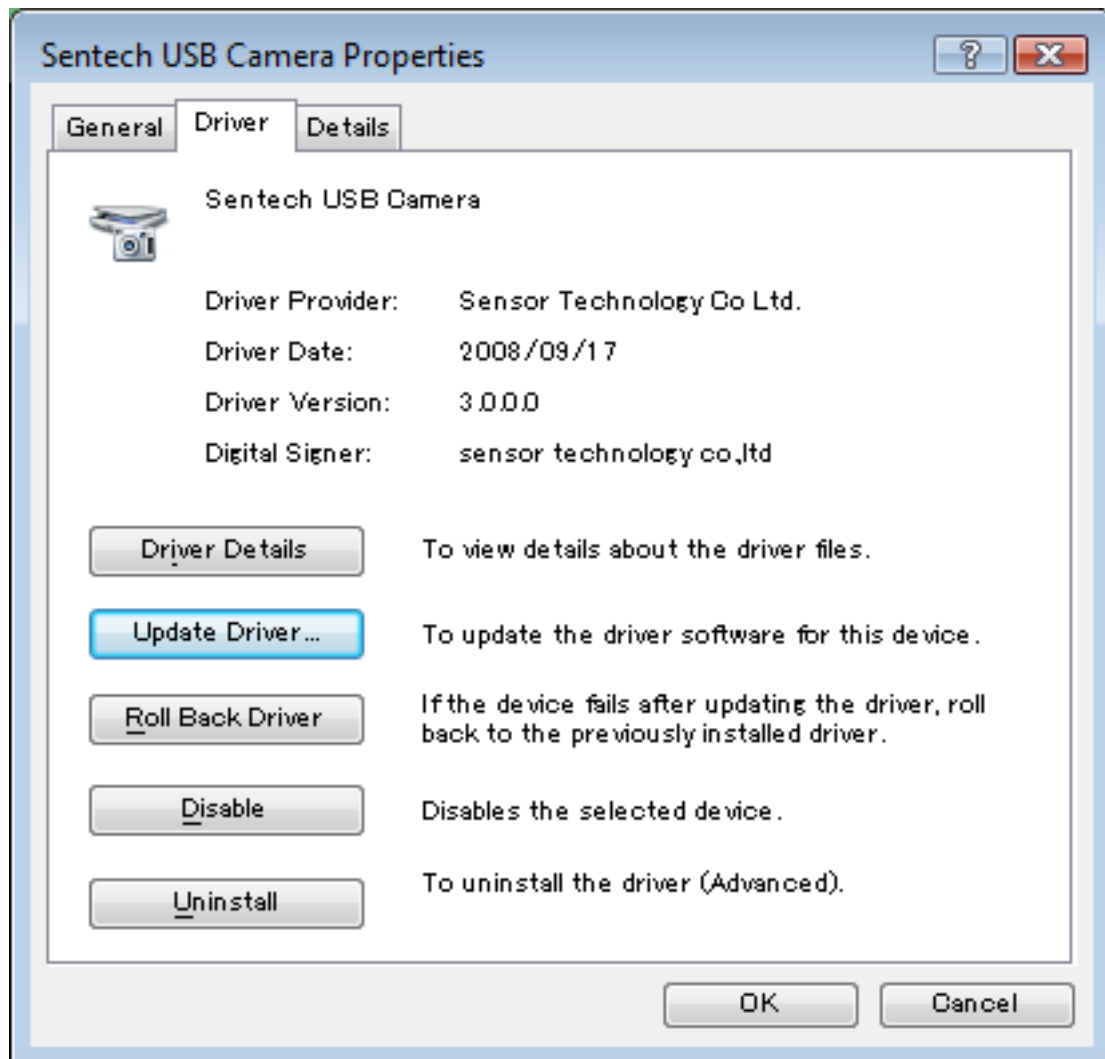
同一パソコンにおいて StCamSWare 用のドライバ (StUSB.sys) と新しい DirectShow 用のドライバ (StStream.sys) が混在している場合、以下のような手順により手動でのドライバ切り替えが必要になることがあります。

## ■ ドライバの切り替え方法

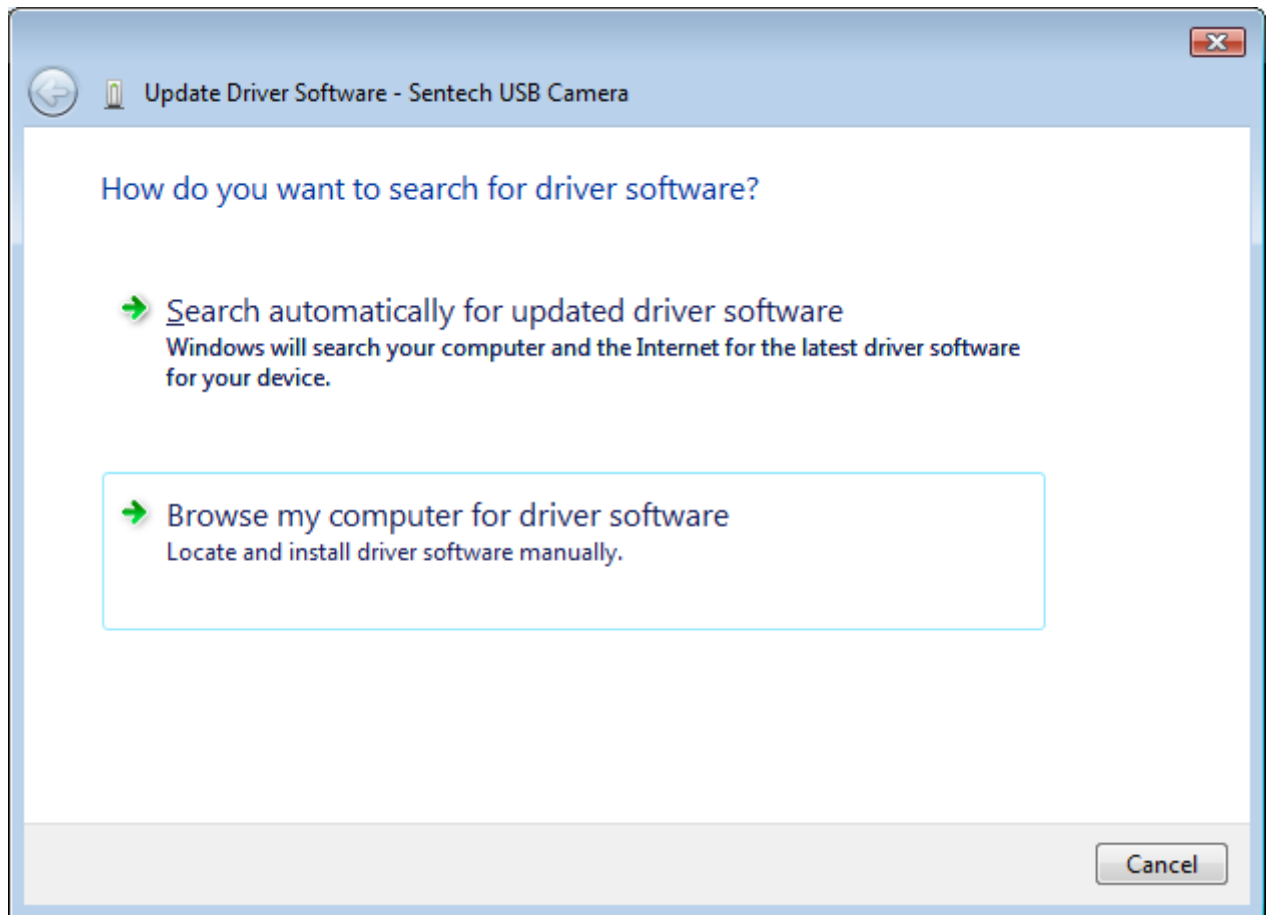
(1) デバイスマネージャーの該当するカメラのプロパティ画面を開きます。



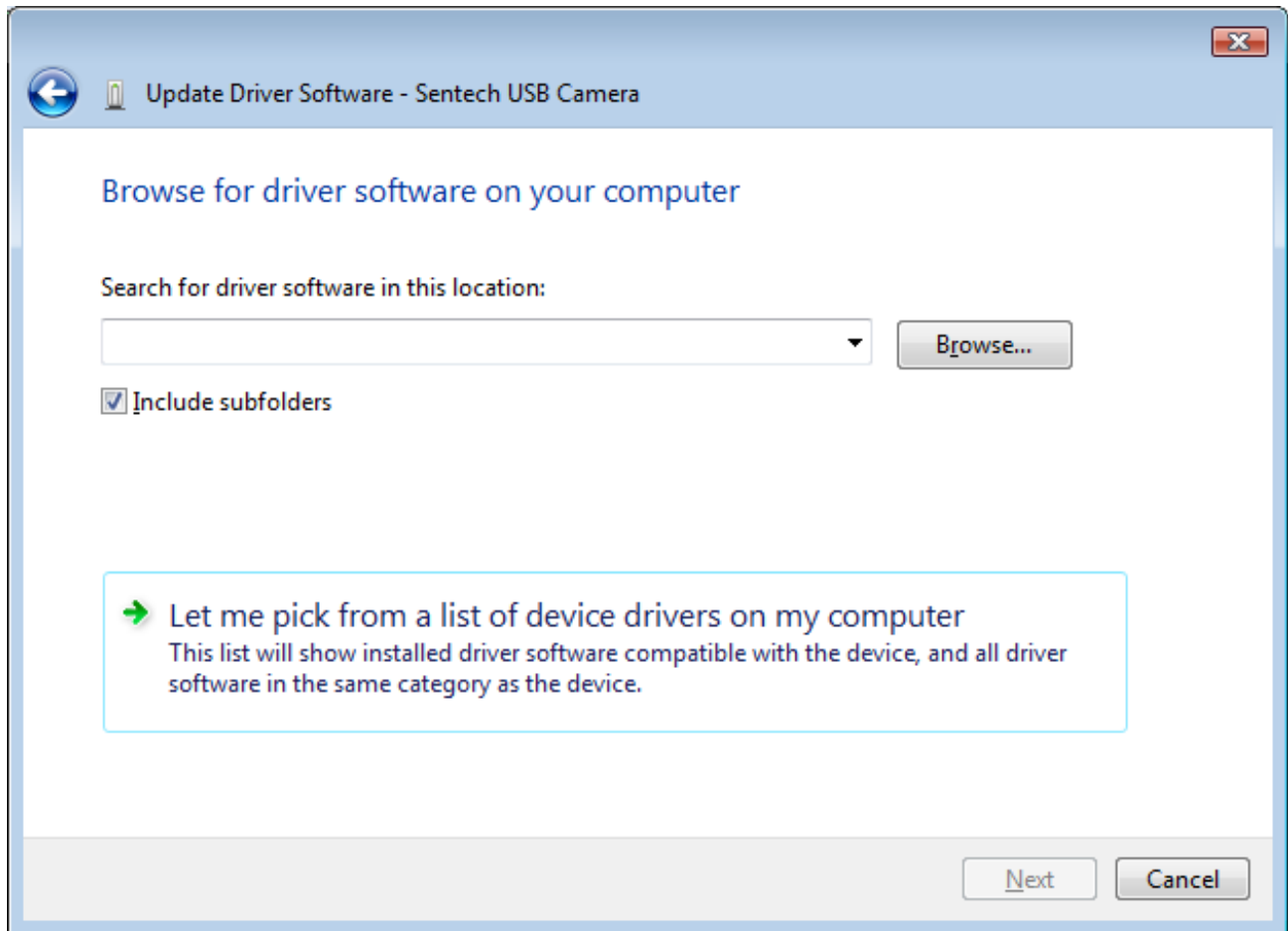
(2) [Driver]タブの[Update Driver]をクリックします。



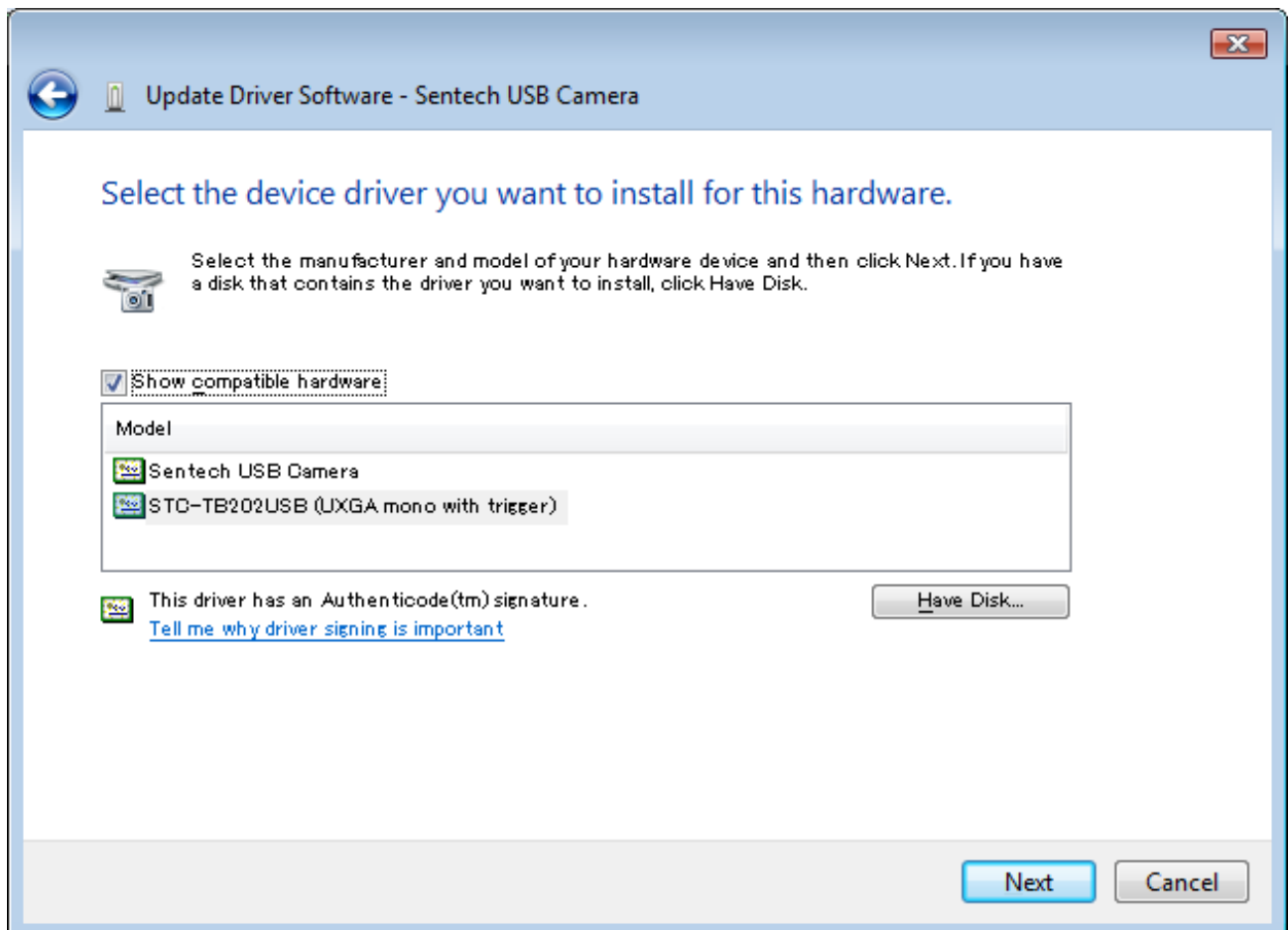
(3) [Browse my computer for driver software]を選択し[Next]をクリックします。



(4) [Let me pick from a list of device drivers on my computer]を選択し[Next]をクリックします



- (5) 使用するドライバを選択し、[Next]をクリックします。StCamSWare や SDK を使用する場合は「Sentech USB Camera」を選択します。新 DirectShow ドライバを使用する場合は「STC-TxxxxUSB(xxxx xxxx with trigger)」を選択します。



(6) [Close]をクリックします。

